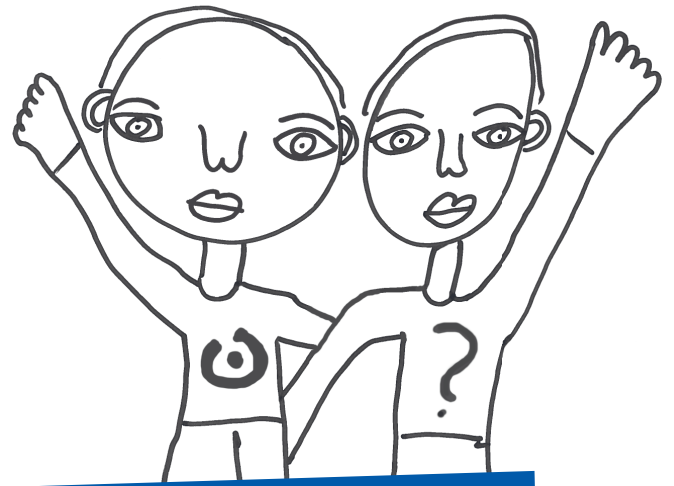


STELLENAUSSCHREIBUNG

Für unsere Zweigstelle der Tagesförderstätte für mehrfach behinderte Menschen in Osthofen suchen wir ab August 2018 eine erfahrene und engagierte



Leitung (m/w)

Die Stelle ist eine Vollzeitstelle, die sich in 50% Leitung und 50% Gruppenarbeit gliedert.

Ihre Aufgaben

- Aufbau der neuen Einrichtung gemeinsam mit der vorgesetzten Bereichsleitung
- Leitung unter Berücksichtigung der Interessen und Bedürfnisse von unseren Besuchern, Mitarbeitern und des Trägers
- Kooperation mit Kostenträgern, Ämtern und Behörden
- Netzwerkarbeit in enger Kooperation mit der Bereichsleitung und der bestehenden Tagesförderstätte

Ihr Profil

- Abgeschlossenes Studium als Sozialpädagoge oder eine gleichwertige Ausbildung
- Berufserfahrung als Führungskraft in einer vergleichbaren Einrichtung
- Gute Kommunikationsfähigkeiten, hohe Leistungsbereitschaft, Eigeninitiative, hohe Zuverlässigkeit und hohes Verantwortungsbewusstsein
- Freude am Aufbau neuer Strukturen
- Erfahrung in der pädagogischen Arbeit mit Menschen mit schweren Behinderungen

Die Stelle ist zunächst für zwei Jahre befristet mit Option auf Übernahme.

Haben wir Ihr Interesse geweckt? Dann freuen wir uns über Ihre ausführlichen Bewerbungsunterlagen unter Angabe der Kennziffer an:

Lebenshilfe Einrichtungen gGmbH
Personalabteilung
Kennziffer: TFS 03/2018
Kurfürstenstraße 1-3 | 67549 Worms

Bevorzugt per Mail an:
bewerbung@lebenshilfe-worms.de

www.lebenshilfe-worms.de

1964 gegründet, kann die Lebenshilfe Worms auf mehr als 50 Jahre Erfahrung in der individuellen Förderung und Bildung von Menschen mit Behinderungen zurückgreifen.

Unser Ziel ist es, den Menschen mit geistiger Behinderung und psychischer Erkrankung ihr Recht auf Teilnahme, Mitwirkung und Mitentscheidung in der Mitte der Gesellschaft zu ermöglichen.



Lebenshilfe
Worms